

MOTOMAN HC10DTP

Robot-Colaborativo para entornos especiales
6 sensores integrados
con el enrutamiento interno de los cables



Controlled by
YRC1000

Controlled by
**YRC1000
micro**

El MOTOMAN HC10DTP es perfecto para cuando se necesitan cobots en aplicaciones industriales. Es robusto y ligero a la vez, las carcasas tienen grado de protección IP67, que lo protege del polvo, los refrigerantes o las salpicaduras de soldadura. Esto hace que el robot sea una opción ideal para las tareas de paletización sin vallas, como en las aplicaciones de embalaje de final de línea. Sin embargo, las aplicaciones en entornos difíciles, como la carga de máquinas-herramienta, también son posibles sin problemas gracias a su resistente revestimiento de la superficie y a su clase de protección IP67. La grasa de grado alimentario también abre otras aplicaciones en la industria alimentaria y farmacéutica. Gracias a los sensores de par integrados en cada articulación, el robot puede utilizarse en la colaboración entre humanos y robots sin ningún tipo de valla de protección. Una brida de robot, de uso habitual en el mundo de los cobots, y las aplicaciones de software simplifican la adaptación de las pinzas.

La serie de robots MOTOMAN HC de Yaskawa se ha desarrollado para facilitar el acceso a la automatización robótica. Además de la sencilla filosofía de programación con botones de guía manual/operador en la muñeca del robot, los tutoriales en línea y la creación de aplicaciones en la web facilitan los primeros pasos en la automatización de robots. El práctico Smart Pendant, basado en una tablet, le guía de forma intuitiva a través de los distintos pasos: desde la programación hasta la configuración de seguridad, los sencillos menús le ofrecen una visión general perfecta de su aplicación. Simplemente configure el cobot, después de conectar el robot y todos los componentes, estará listo para empezar a programar la tarea. Numerosos accesorios compatibles - suministrados por Yaskawa o por socios del ecosistema - facilitan la configuración de instalaciones de robots para muchas aplicaciones.

BENEFICIOS CLAVE

Fácil de usar

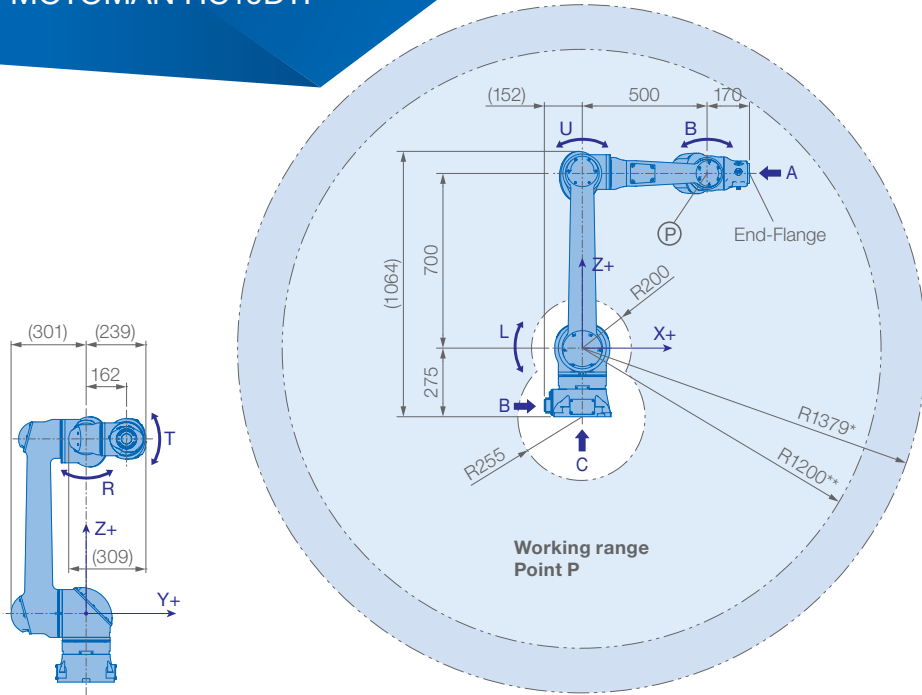
- Programación sencilla con Smart Pendant incl. Smart Frame y guiado manual
- Programación avanzada con Teach Pendant
- Consola con interruptor de habilitación estándar de 3 posiciones
- Programación con asistente para aplicaciones y accesorios
- Ecosistema de productos asociados Plug & Play
- Brida ISO para facilitar la conexión de accesorios
- Software de simulación Yaskawa MotoSim EG VRC

Seguridad inteligente

- Certificación PL d Cat. 3 con 25 funciones de hardware y software relacionadas con la seguridad
- Sensores de par de alta resolución en cada articulación
- Fácil configuración de la unidad de seguridad, como la definición de rangos
- Dos movimientos de retracción: Función de retracción y liberación de la pinza
- Función pushback para alejar el robot inmediatamente en caso de atrapamiento

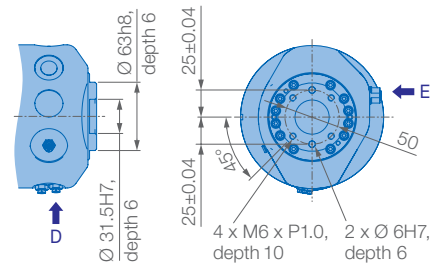
Diseño industrial para el funcionamiento híbrido

- Clase de protección IP67 con juntas de alta calidad
- Grasa de calidad alimentaria
- Robusta fundición de aluminio con un diseño ligero
- Potentes servoaccionamientos Yaskawa 200V
- Enrutamiento interno de bus de campo, señales y aire
- Calibración automática
- Ejes de alta velocidad
- Opciones de control industrial YRC1000 y YRC1000micro

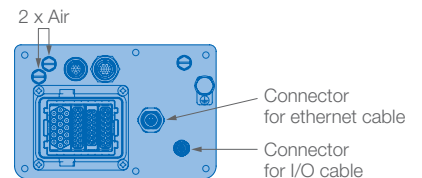


* Absolute reach: S/L-Axis center of rotation to R/T-Axis center of rotation
 ** Effective reach: S/L-Axis center of rotation to Point P

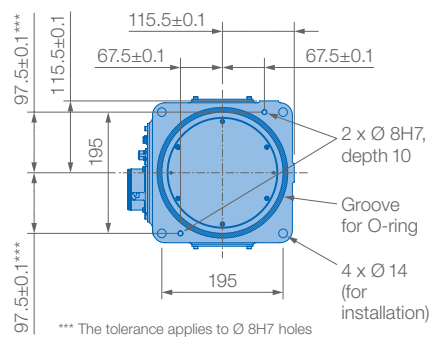
View A



View B



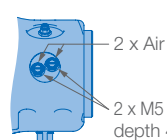
View C



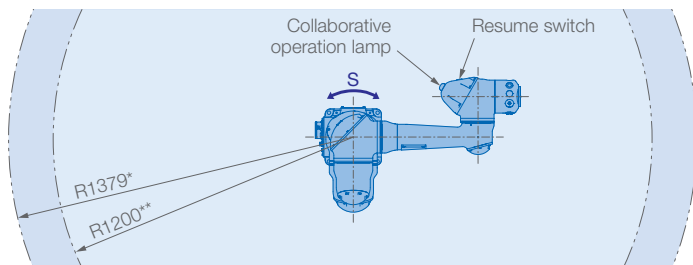
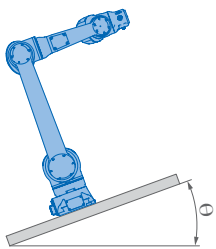
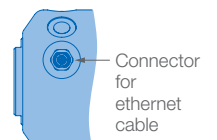
Mounting options: Floor, ceiling, wall, tilt*
 IP Protection: IP67

* S Axis motion limits – see table left side

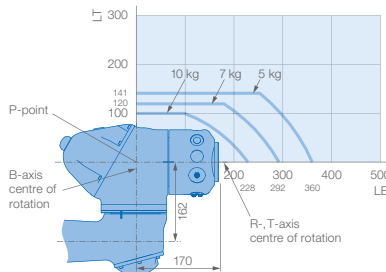
View D



View E



Allowable wrist load



Robot installation angle [deg.]	S-axis operating range [deg.]
0 ≤ U ≤ 25	no limit
25 < U ≤ 40	±60 max.
30 < U ≤ 40	±45 max.
40 < U	±30 max.

Specifications HC10DTP					
Axes	Maximum motion range [°]	Maximum speed [°/s]	Allowable moment [Nm]	Allowable moment of inertia [kg · m ²]	Controlled axes
S	±210	130	–	–	6
L	±180	130	–	–	Max. payload [kg]
U	±290	180	–	–	10
R	±210	180	27.4	0.78	Repeatability [mm]
B	±180	250	27.4	0.78	±0.05
T	±210	250	9.8	0.1	Max. working range R [mm]
					1379*/1200**
					Temperature [°C]
					0 to +40
					Humidity [%]
					20 – 80
					Weight [kg]
					58
					Power supply, average [kVA]
					1.0

* Absolute reach: S/L-Axis center of rotation to R/T-Axis center of rotation ** Effective reach: S/L-Axis center of rotation to Point P



YASKAWA Ibérica
 Av. del Siglo XXI, 69
 08840 Viladecans - Barcelona
 Tel 936 303 478
 info.es@yaskawa.eu

Todas las dimensiones en mm

Datos técnicos sujetos a cambio sin previo aviso