

NOUVEAU

YASKAWA

MOTOMAN HC30PL

« **Human-Collaborative Robot** »
avec 6 Capteurs d'Effort Intégrés

Le MOTOMAN HC30PL est le plus grand cobot de la série HC, avec une charge utile remarquable de 30 kg, une portée maximale de 1 700 mm et une précision de répétabilité exceptionnelle. Cela fait de ce robot un choix idéal pour les applications de palettisation, comme en fin de ligne, dans le secteur du packaging. Le fait qu'il soit doté d'une graisse de qualité alimentaire ouvre également la voie à d'autres applications pour les industries agroalimentaire et pharmaceutique. Grâce aux capteurs de couple intégrés, le cobot peut être utilisé dans le cadre d'une collaboration avec l'opérateur sans aucune barrière de protection. L'installation Plug & Play des préhenseurs est facilitée par la bride ISO et les assistants de programmation sur le boîtier Smart Pendant.

La série de robots MOTOMAN HC de Yaskawa a été développée pour faciliter l'automatisation des processus grâce à la robotique. En plus de proposer une programmation simplifiée grâce à la fonction de guidage manuel (boîte à boutons installée au poignet du cobot), des tutoriels en ligne et des logiciels de conception web facilitent le quotidien de vos applications robotisées. Le boîtier de programmation « Smart Pendant », de type tablette tactile, est très pratique et vous guide de manière intuitive à travers les différentes étapes, de la programmation à la configuration des réglages de sécurité, et les différents menus qui vous fournissent une parfaite vue d'ensemble de votre application.

Après avoir connecté le robot et tous ses composants, il suffit ensuite de le configurer et vous êtes prêt à commencer la programmation. Fournis par Yaskawa ou par nos partenaires, de nombreux produits et accessoires Plug & Play sont compatibles et permettent une installation rapide et facile du cobot pour de nombreux domaines d'application différents.



POINTS FORTS

Simple d'utilisation

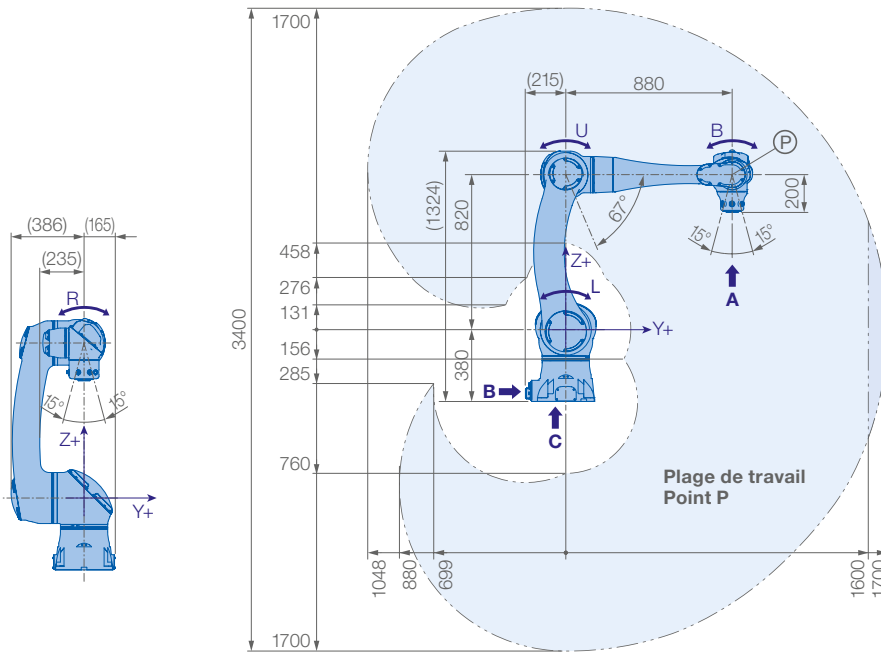
- Programmation simplifiée grâce au "Smart Pendant" (incluant le "Smart Frame" et le guidage manuel)
- Boîtiers de programmation avec poignet homme-mort à 3 positions
- Programmation assistée pour les applications et accessoires
- Ecosystème de produits partenaires Plug & Play
- Bride ISO pour une connexion facile des accessoires
- Logiciel de simulation "MotoSim EG VRC" de Yaskawa

Sécurité intelligente

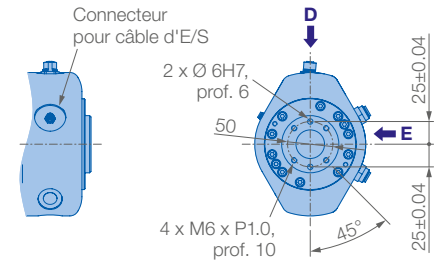
- Certification PL d Cat. 3 avec 25 fonctions de sécurité "hardware" et "software"
- Capteurs de couple haute résolution dans chaque axe
- Fonction de sécurité facile à configurer (définition précise des plages et enveloppes du robot et préhenseur)
- Fonction de dégagement et fonction anti-pincement
- Fonction "Pushback" pour repousser le robot en cours de fonctionnement

Conception industrielle et hybride

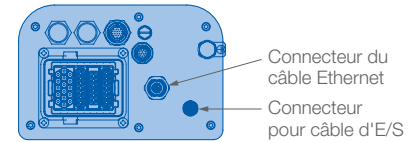
- Charge utile et portée élevées
- Classe de protection IP67 avec joints de haute qualité
- Graisse de qualité alimentaire
- Fonte d'aluminium robuste mais légère
- Servomoteurs puissants 200 V de fabrication Yaskawa
- Faisceau interne pour passage des câbles (puissances, codeurs, capteurs d'effort)
- Possibilité de calibration automatique
- Vitesse élevée jusqu'à 2 m/s
- Contrôleurs industriels YRC1000 et YRC1000micro



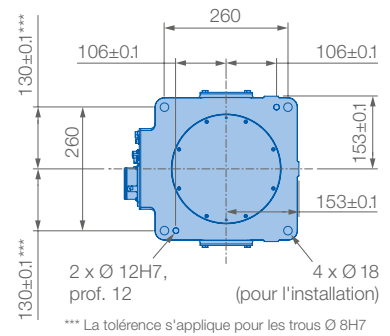
Vue A



Vue B

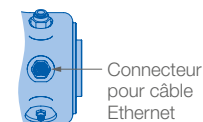


Vue C

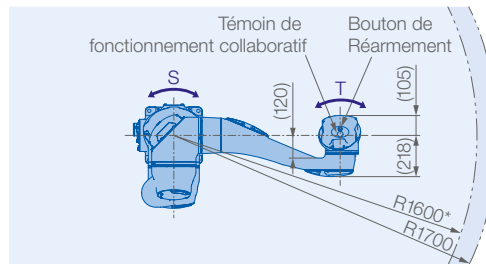
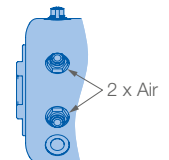


Option de montage : sol
Indice de protection : IP67

Vue D

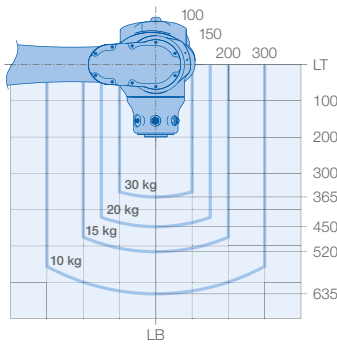


Vue E



* pour une charge admissible de plus de 27 kg

Charge admissible au poignet



Spécifications HC30PL

Axes	Amplitude maximale de mouvement [°]	Vitesse maximale [°/sec]	Couple autorisé [Nm]	Moment d'inertie autorisé [kg · m ²]	Axes contrôlés	6
S	±210	80	-	-	Charge admissible max. [kg]	30
L	±180/-154	80	-	-	Répétabilité [mm]	±0,05
U	+247/-67	120	-	-	Plage de travail R max. [mm]	1700 / 1600*
R	±15	112	-	-	Température [°C]	0 à +40
B	±15	132	-	-	Humidité [%]	20 - 80
T	±210	180	-	2,0	Poids [kg]	140
					Alimentation élec. moyenne [kVA]	1,5

* pour une charge admissible de plus de 27 kg

YASKAWA France

Division Robotique
Parc d'activité de la Forêt
5 chemin des Fontenelles
44140 Le Bignon, France

+33 (0)2 40 13 19 19
info.fr@yaskawa.eu
www.yaskawa.fr

Flyer HC30PL
07-2023